

WIERZBIE



KILKA INFORMACJI O WIERZBIU



Wierzbie – mała miejscowość w
województwie opolskim, powiecie
nyskim, gminie Łambinowice.

We wsi działa Stowarzyszenie Przyrodniczo-
Kulturowe Panorama Wierzbia.



W liczbach



Powierzchnia
Wierzbia wynosi
11,72 km², ludność
632 osoby.

Stowarzyszenie
Przyrodniczo-
Kulturowe
Panorama Wierzbia

OSOBY ZARZĄDZAJĄCE:

- **Daniel Podobiński** - prezes
- **Jolanta Bogonowicz** - zastępca prezesa
- **Jadwiga Wójciak** - skarbnik

Zabytki Wierzbia:

- kościół Podwyższenia Krzyża Świętego (1905-1906),
- kaplica (1795),
- lapidarium,
- pozostałość parku podworskiego (XVIII-XIX w.)

Pomniki przyrody:

- 2 platany klonolistne,
- 8 dębów



Ciekawostki

- największy świerk (*Picea abies*)
Opolszczyzny,
- największe torfowisko przejściowe
województwa opolskiego (na granicy wsi)

Ciekawe zakątki Wierzbia

Wierzbie

A green road sign with the word 'Wierzbie' in white, set against a background of a green field and a blue sky with clouds. The sign is mounted on two metal posts. The background shows a rolling green landscape with a line of trees in the distance under a bright blue sky with scattered white clouds.

Nieistniejący
obecnie dwór
w Wierzbiu



Anton Kahlert's Gasthaus

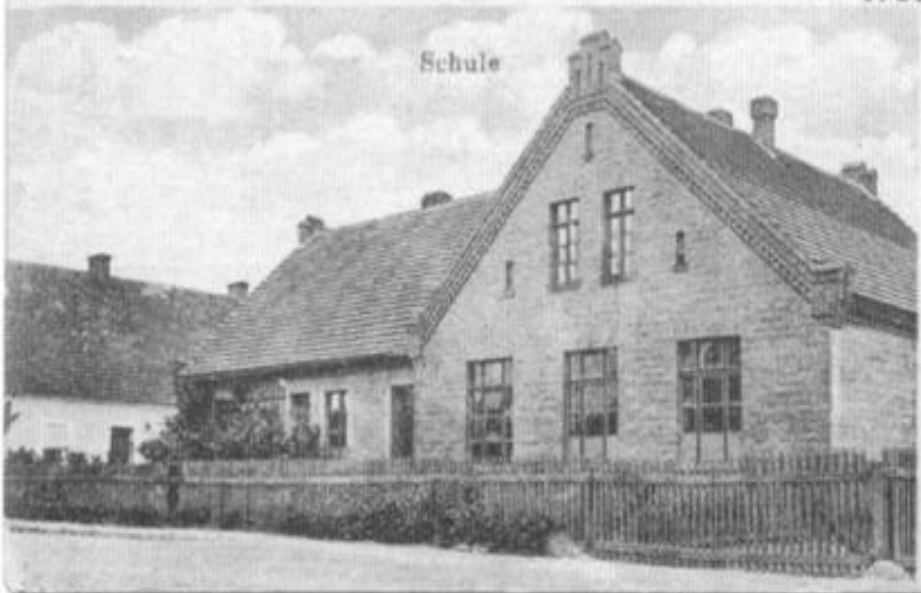


Kirchen

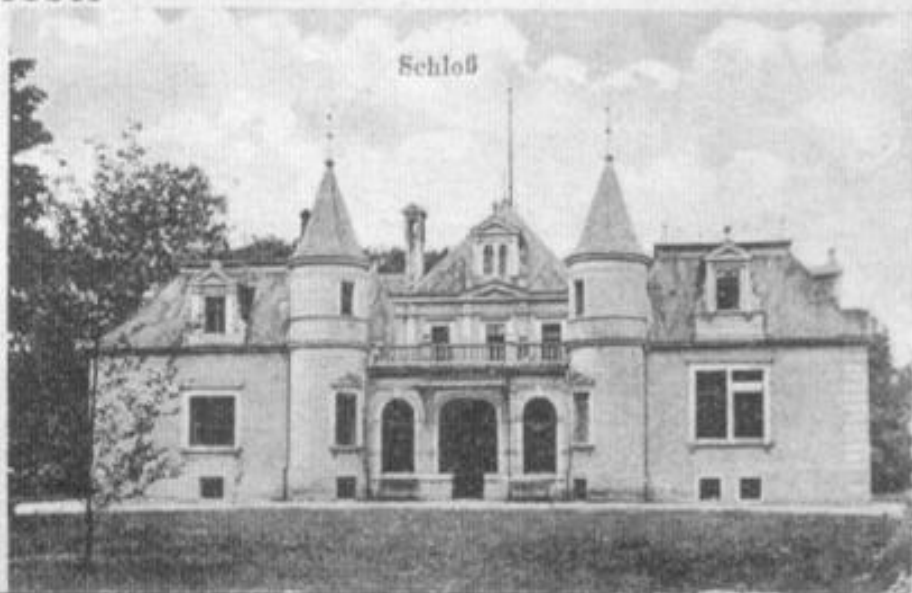


Wiersbel

Schule



Schloß



Weidengut (Wiersbel) Dorfansichten um 1914

Kościół dawniej i dziś



Weidengut (Wiersbel) Kath. Kirche um 1930



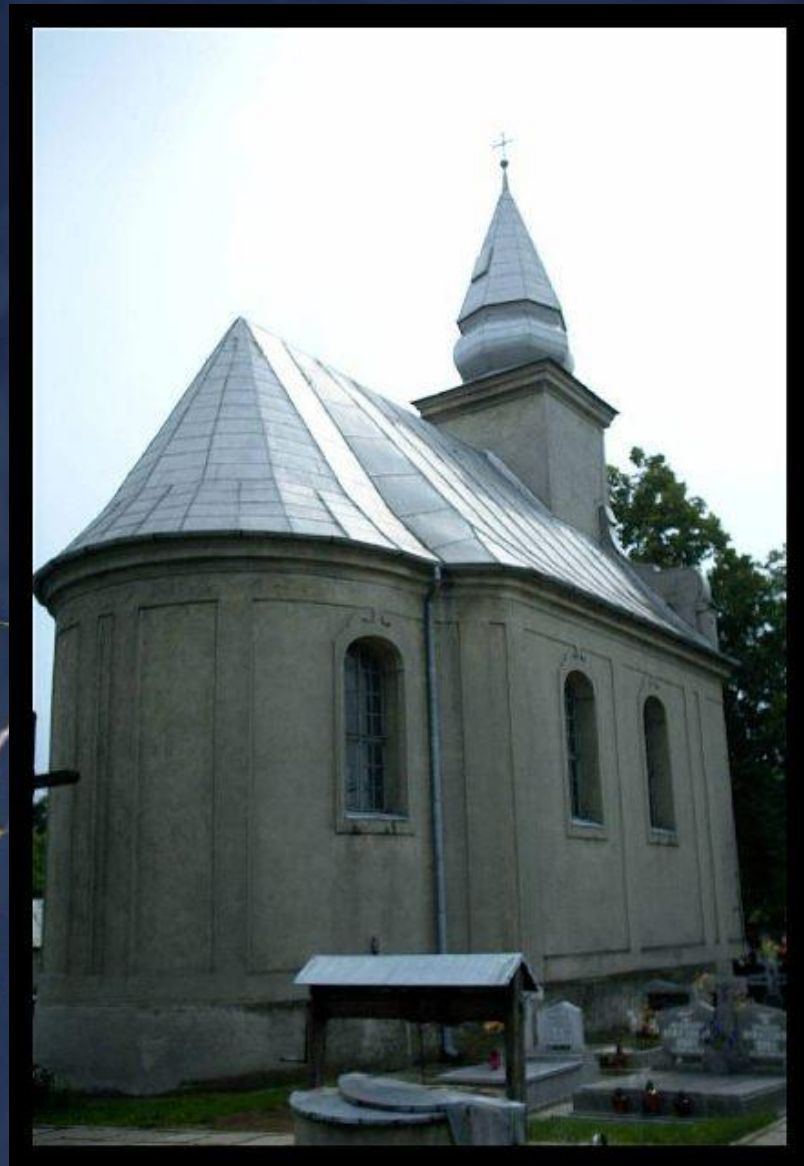
Kościół pw. Podwyższenia Krzyża Świętego w Wierzbiu

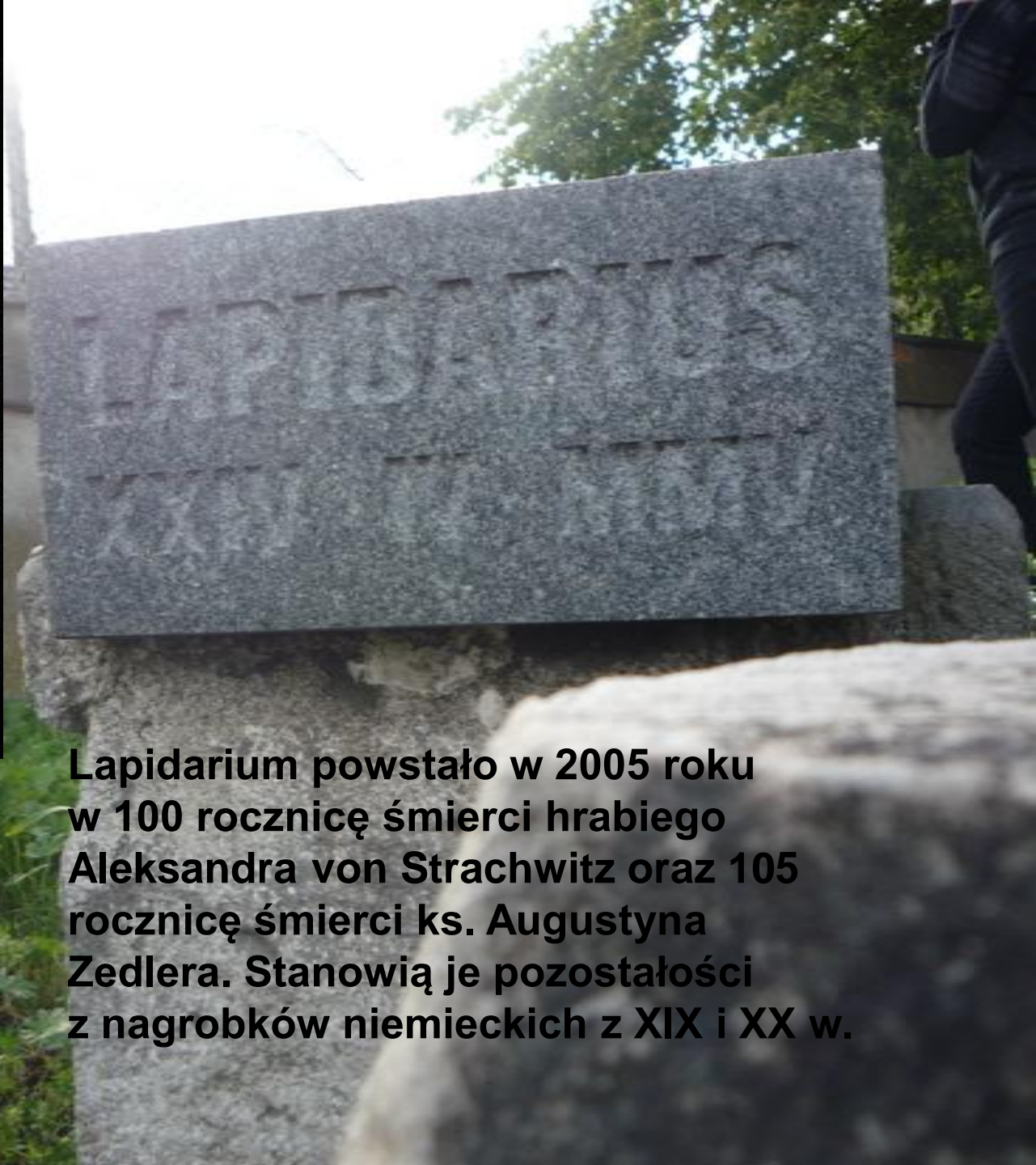
Kościół wybudowany w latach
1905-1906 z inicjatywy proboszcza
ks. Augustyna Zedlera.





Kaplica (1795r.)



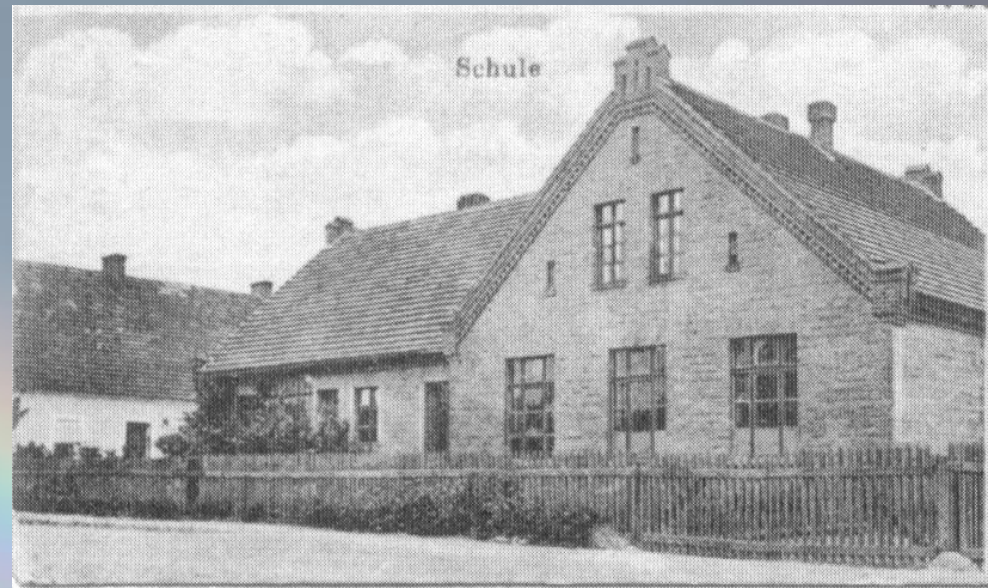


Lapidarium powstało w 2005 roku w 100 rocznicę śmierci hrabiego Aleksandra von Strachwitz oraz 105 rocznicę śmierci ks. Augustyna Zedlera. Stanowią je pozostałości z nagrobków niemieckich z XIX i XX w.

Plebania



Szkoła dawniej i dziś



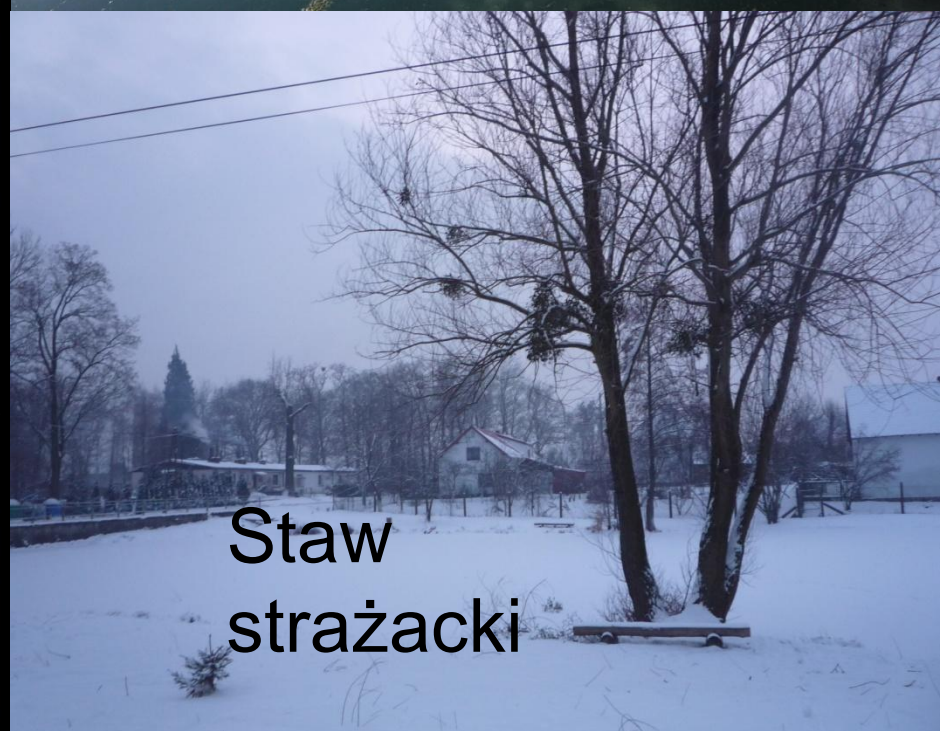
O S P
WIERZBIE



RE
M
I
Z
A

S
T
R
A
Ż
A
C
K
A

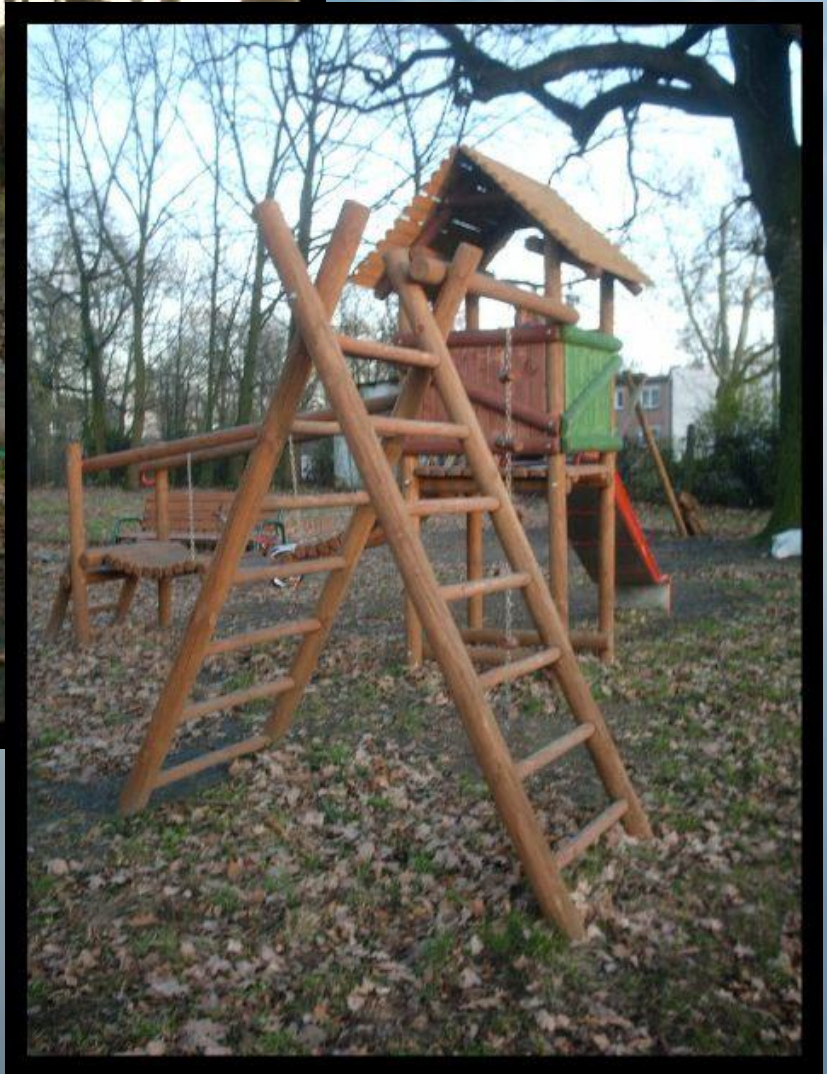




Staw
strażacki

A photograph of a park in autumn. The ground is covered with fallen brown leaves. Several trees are visible, some with bare branches and one with green needles. In the background, there is a playground with wooden structures and a building. The text "Park Wierzbiański" is overlaid in white.

Park Wierzbiański





BIBLIOTEKA PUBLICZNA

BIBLIOTEKA PUBLICZNA

GMINY ŁAMBINOWICE

FILIA W WIERZBIU

A gravel path lined with linden trees in a park. On the right, there is an informational sign on a wooden frame. The sign contains text and a map. The path leads into a dense grove of trees.

Aleję stanowi 145 lip.

Aleja lipowa rozpoczynająca
ścieżkę dydaktyczno-przyrodniczą.



Bradlo

Miejsce powstało w 2006r. i upamiętnia wizytę czeskiej delegacji z gminy Kamenna (projekt Zielone Partnerstwo). Nazwa pochodzi od kamieni ustawionych w tym miejscu i nawiązuje do Wzgórza Bradlo w Czechach.

WIERZBIE, 24 CZERWIEC 2006 R.
LAS MŁODYCH - MAŁE BRADŁO

Logo of the Ministry of Environmental Protection and Natural Resources of the Czech Republic (MŽP ČR) is visible on the left side of the sign.

PROJEKT WSPÓLFINANSOWANY ZE ŚRODKÓW EUROPEJSKIEGO FUNDUSZU ROZWOJU REGIONALNEGO W RAMACH PROGRAMU INTERREG III - A CZECHY - POLSKA

Las młodych

Grupa ponad 25 drzew posadzonych przez młodych uczestników projektu „Zielone Partnerstwo” 24 czerwca 2006 roku.

Lotnisko we Wierzbiu

Panorama Wierzbia otrzymała oficjalną zgodę Szefa Sztabu Generalnego, gen. Gągora, na użycie saperów z Brzegu do sprawdzenia terenu dawnego lotniska pod kątem niewybuchów. Zgodnie z pismem saperzy wykonają zadanie w ramach ćwiczeń.







A close-up photograph of a dark brown wooden plank with a heart-shaped hole cut into it. The wood grain is clearly visible, running vertically. The hole is centrally located and has a rough, hand-cut appearance. The word "Wierzbie" is printed in a clean, white, sans-serif font across the center of the heart-shaped opening.

Wierzbie

Wykonanie prezentacji:
K. Figurniak, A. Suchodolska

Zdjęcia wykonali:
M. Biernacka, W. Łazoryszak,
A. Suchodolska, M. Pałęcki



Uczestnicy Projektu

1. Juszczyszyn Paweł
2. Dynak Krzysztof
3. Nowak Bartosz
4. Suchodolska
Aleksandra
5. Łazoryszak Wiktoria
6. Biernacka Małgorzata
7. Piotr Banera
8. Pępek Paulina
9. Świrk Aneta
10. Figurniak Kornela
11. Janus Dawid
12. Tokarska Kesja
13. Knoppik Szymon
14. Pałęcki Mateusz
15. Koncewicz Stefania